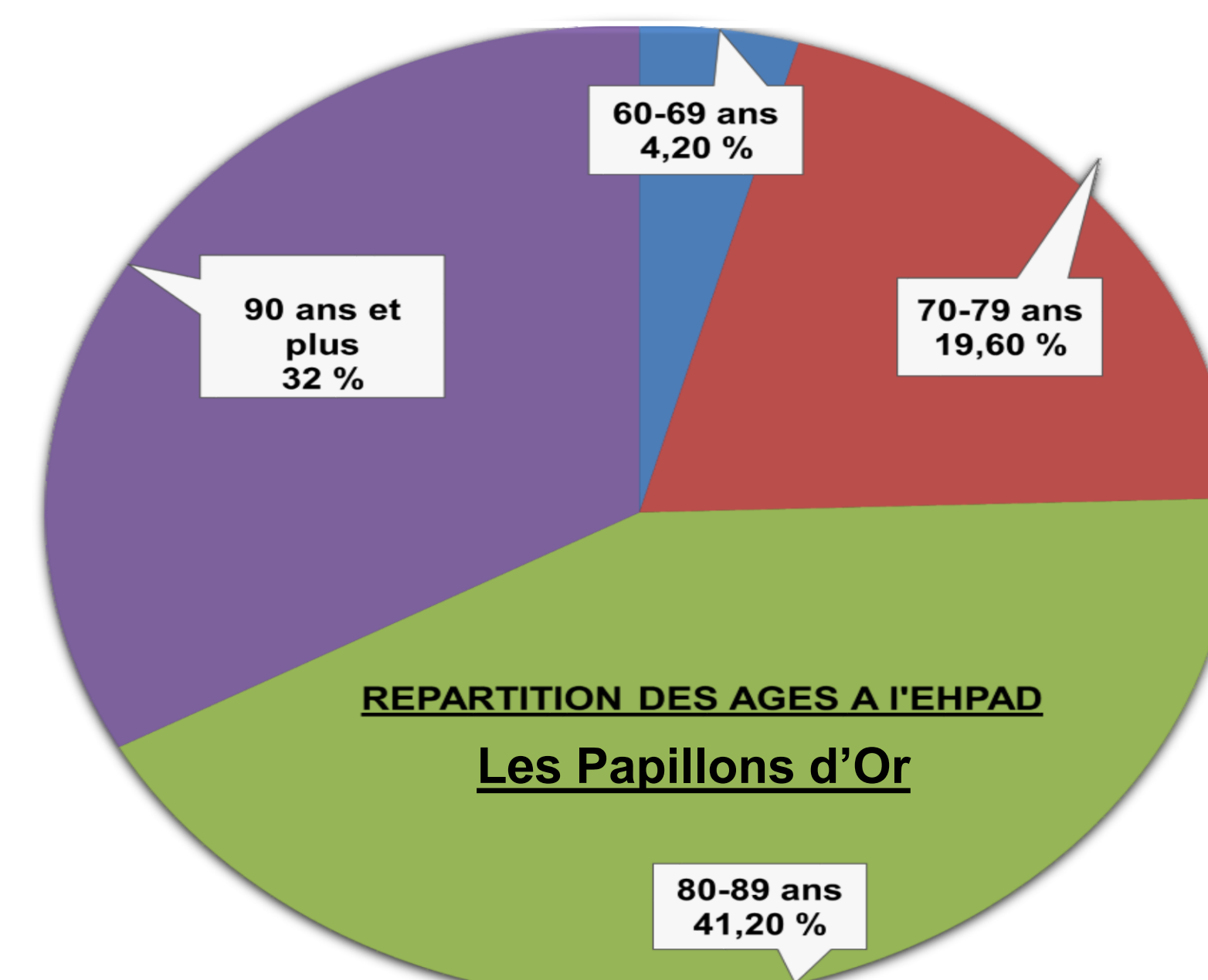


### CONTEXTE

Face à la pandémie de la Covid 19 déclarée en mars 2020 dans le monde, des mesures préventives de confinement et de gestes barrières ont été mis en place et notamment vis-à-vis des personnes âgées fragiles et vulnérables en France dans nos EHPAD.

Au cours du premier semestre 2020, les besoins mondiaux en EPI explosent rapidement, l'EHPAD doit faire face à la pénurie d'Equipement de Protection Individuelle (EPI).



### OBJECTIF

Mise en place des Equipements de Protection Individuelle en gestion contrôlée par la pharmacienne aux services des soignants et non soignants donc des résidents dans un contexte de stock en EPI tendu.

### METHODE

✓ Réunion Direction - Médecin Coordonnateur - Cadre de Santé - IDEC- Pharmacienne

✓ Décision pluridisciplinaire :

Fabrication de kits de protection pour 2 usages différents à destination des soignants :

Emploi du Kit 1 à usage unique : pour les cas de non Covid avérés

Emploi du Kit 2 à usage unique: pour les cas de Covid avérés ou cas contacts ou tests PCR effectués

**Kit 1** comprenant - 1 masque chirurgical  
- 1 blouse UU manche longue  
- 1 sur blouse UU vinyle  
- 1 paire de gants

**Kit 2** comprenant - 1 masque FFP2  
- 1 blouse UU manche longue  
- 1 sur blouse vinyle  
- 1 paire de gants



✓ Estimation du nombre de résidents et de soignants à protéger par semaine selon 2 cas de figure rencontrés à l'EHPAD

Exemple : au cours du premier confinement ( du 17 mars au 11 mai 2020) 2 résidents contacts mis en isolement pendant 14 jours

5 Kits 1 / résident contact / jour = 35 kits 1 hebdomadaire / résident contact (soins non invasifs, toilette et prises des repas)

2 Kits 2 / résident contact / jour = 14 kits 2 hebdomadaire / résident contact (soins invasifs et tests RT - PCR)

Autres EPI mis à disposition : Lunettes de protection et Solutions hydro alcooliques

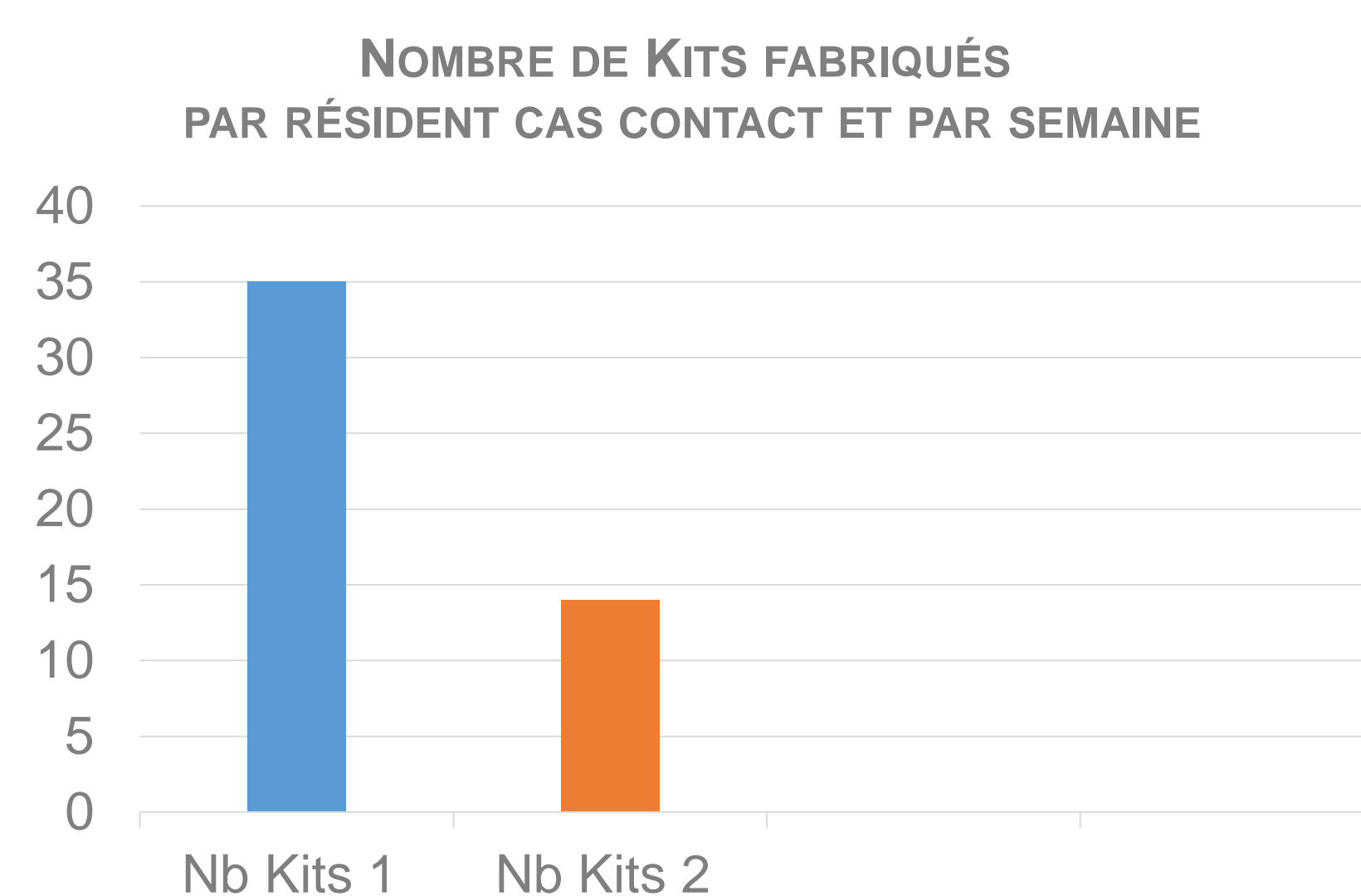
Elimination des kits usagés par le biais des DASRI

✓ Observance : 100 % des soignants satisfaits par l'usage pratique des kits

✓ Coût pour l'EHPAD ;

Prix de revient du kit 1 = 1,62 euros TTC

Prix de revient du kit 2 = 2,13 euros TTC



### CONCLUSION

Grâce à une quantification rigoureuse des besoins en EPI, leur utilisation en gestion contrôlée et la lutte de la transmission par le confinement des résidents en chambre, l'EHPAD n'a reporté aucun cas de Covid parmi ses résidents pendant toute la période critique d'approvisionnement des EPI.





EHPAD  
les Papillons d'Or

# Comment faire face aux tensions d'approvisionnement des Equipements de Protection Individuelle (EPI) en EHPAD au cours du premier semestre 2020 de la pandémie de la Covid 19



**CHAUVEAU Claire, Pharmacienne Hospitalière, EHPAD les Papillons d'Or, Courpière, Puy de Dôme**

## Contexte

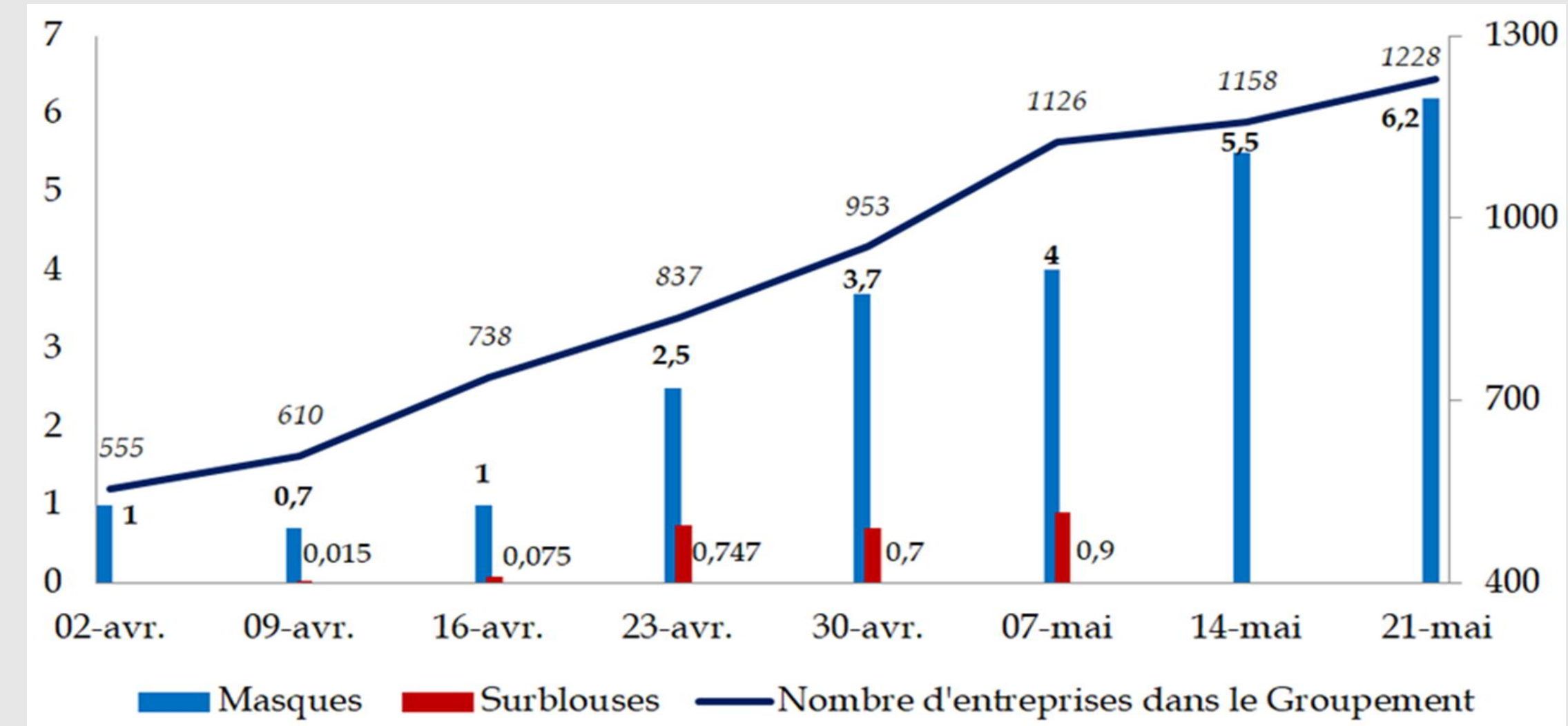
Les Équipements de Protection Individuelle (EPI) sont définis par le règlement européen 425/2016, ont pour fonction de protéger la personne qui les porte contre les risques pour la santé ou la sécurité. Le marquage CE garantit la conformité aux dispositions de normes techniques spécifiques de protection de l'opérateur.

Février 2020 : Déclaration de la pandémie de Covid-19 en France

- Usage obligatoire des EPI dans les établissements sanitaires et médico-sociaux
- Usage obligatoire du port du masque et usage des solutions hydro alcooliques pour l'ensemble de la population
- Confinement en chambre des résidents cas contacts et cas avérés.

Février à mai 2020 : explosion des demandes d' EPI

La capacité de production est croissante mais insuffisante  
Rupture d'approvisionnement et contingentement.

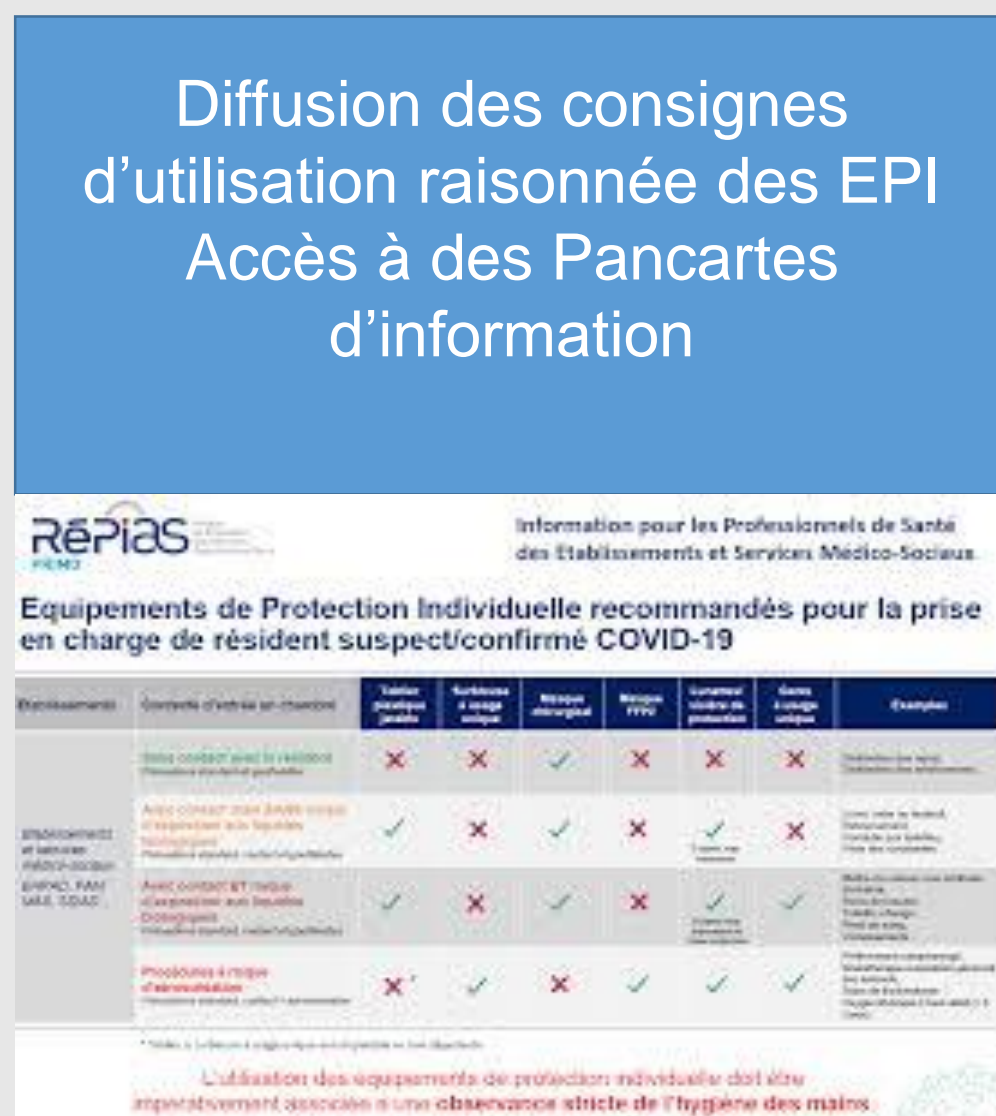
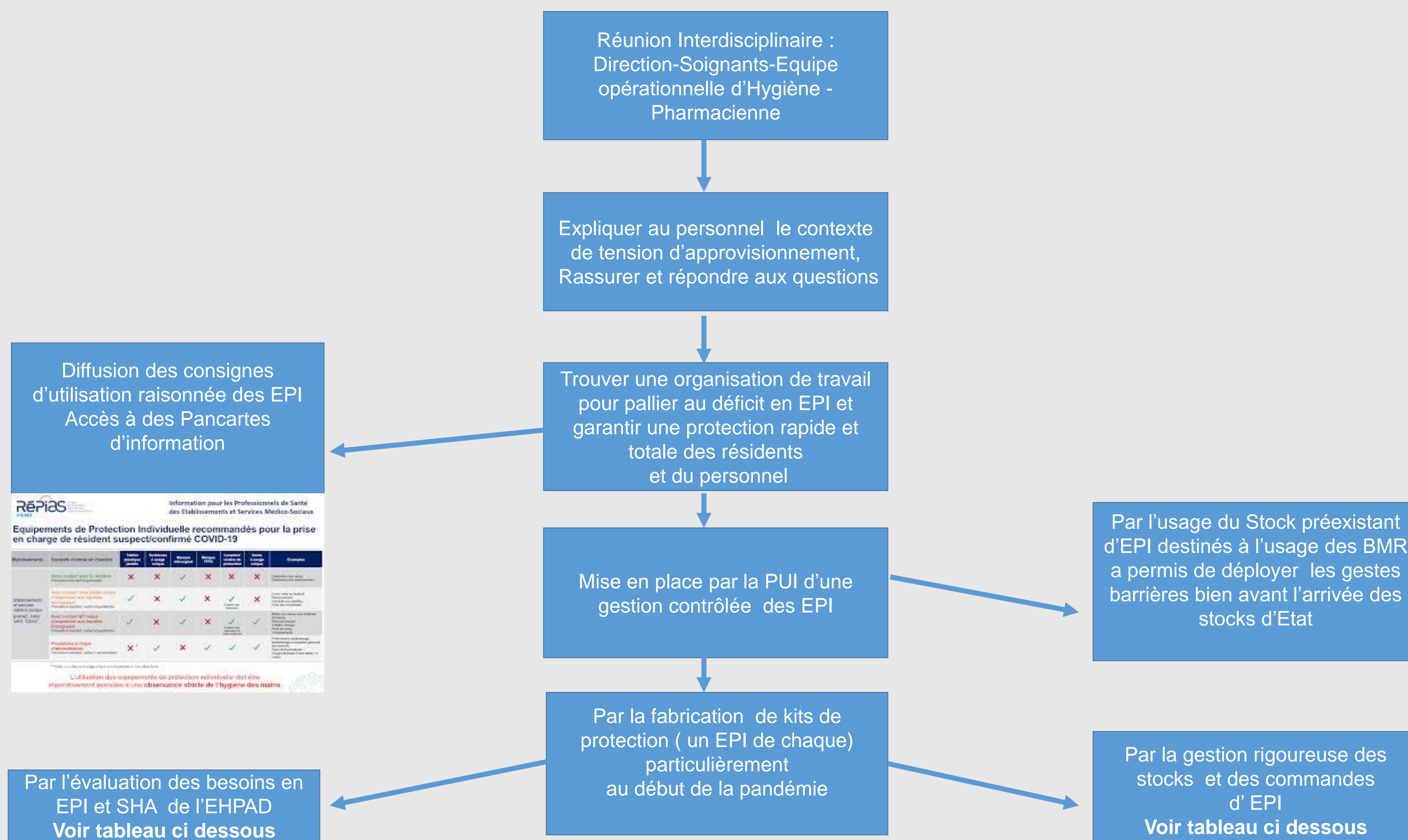


CAPACITÉ DE PRODUCTION DES EPI PAR L'INDUSTRIE AU PREMIER SEMESTRE 2020

## Objectif

- Garantir la protection des personnes âgées et du personnel.
- Diffusion des connaissances scientifiques relatives au virus de la Covid 19, rappels des règles d'hygiène et des gestes barrières.
- Transmission des consignes et des organisations de travail pour chaque équipe disciplinaire.
- Maintenir un climat serein.

## Méthode



Evaluation des besoins en EPI et SHA de l'EHPAD			
	Effectif Site/	poste en 8h/sem	poste en 10h/sem
Directeur	1	5	
Adjoint Direction	1	5	
Encadrement	4	20	
Adjointe Administrative (5/7)	4	20	
Soins (IDE - AS)	23	161	
Services généraux	4	28	
Cuisine	4	28	
AS nuit (10h)	2		14
Agent technique (5/7)	1	5	
Pharmacie	2	6	
Médecin	1	5	
Ergothérapeute	1	2	
Psychologue	1	2	
Total 49		287	14
Besoins / j		2/jour	3/jour
		574/sem	42/sem
Besoins par semaine / agent		574	42
103 Résidents 2 masques / Jour			206
Besoins total par semaine (agents + résidents)		616	206
Estimation des besoins par jour et par agents si cas contact ou cas covid avéré			
Surblouse à UU	30 agents	2/ jours	Besoins = 60 / jour 420 / semaine
Tablier Vinyle UU	30 agents	2/ jours /résident	Besoins = 60 / jour 420 / semaine
Gants UU	30 agents	8 p. gants / jour	Besoins = 60 / jour 480 / semaine
SHA: besoin basé sur 20 frictions de 3 ml/ jour/ soignant		1800 ml	Besoins de 1800 ml de SHA par semaine

RESERVE PHARMACIE A USAGE INTERIEUR (PUI)	QUANTITE EN STOCK EN PHARMACIE au j/mm/aaaa	COMMANDES EN COURS				
		FOURNISSEUR	QUANTITE EN ATTEENTE DE LIVRAISON	FOURNISSEUR	QUANTITE EN ATTEENTE DE LIVRAISON	
MASQUES CHIRURGICAUX	15040	A	5000		B	5000
MASQUES PPF2	810					
SHA GEL 500 ML POMPE	162	C	140			
SURBLOUSES VINYLE UU	200	D	250			
TABLIERS VINYLE UU	4526	D	500			
GANTS Small	4200	E	500			
GANTS Médium	7 300	E	5000	F	5000	
GANTS Large	7 300	E	5000	F	5000	
GANTS XL	3 000	E	1000			
LUNETTES DE PROTECTION	5					
CHARLOTES	583					
VISIERES	24					
THERMOMETRE DIGITAL RECTAL	83	G	100			
THERMOMETRE FRONTAL	4	G	10	H	12	I
KITS de protection 1	70	PUI	35			
KITS de protection 2	28	PUI	14			

## Conclusion

Premier semestre 2020 : Bilan très positif à l'EHPAD suite à la réactivité des équipes :

- Informations diffusées par les équipes mobiles d'hygiène concernant la mise en place des gestes barrières, l'emploi des EPI et le nettoyage des surfaces.
- Diffusion régulière des connaissances sur le virus de la covid-19 par le médecin coordonnateur.
- Mise en application de l'organisation des soins par l'infirmière coordinatrice.
- Gestion des flux d'EPI par la Pharmacie à Usage Intérieur, aucune rupture de stock constatée avant l'arrivée de l'aide d'Etat pour les EPI.
- Prise en charge psychologique de l'inquiétude générée pour les résidents.

Diffusé lors de la 28ème journée annuelle du GERES, le 26 novembre 2021