



Les masques à l'hôpital

MC. Bayeux-Dunglas
INRS- Département Etudes et Assistance médicales

Institut national de recherche et de sécurité
pour la prévention des accidents du travail et des maladies professionnelles



Une page dédiée rassemblant différents supports de sensibilisation sur le thème des masques pour le personnel soignant

<http://www.inrs.fr/accueil/header/actualites/port-des-masques-par-les-soignants.html>

■ Les différents supports de sensibilisation



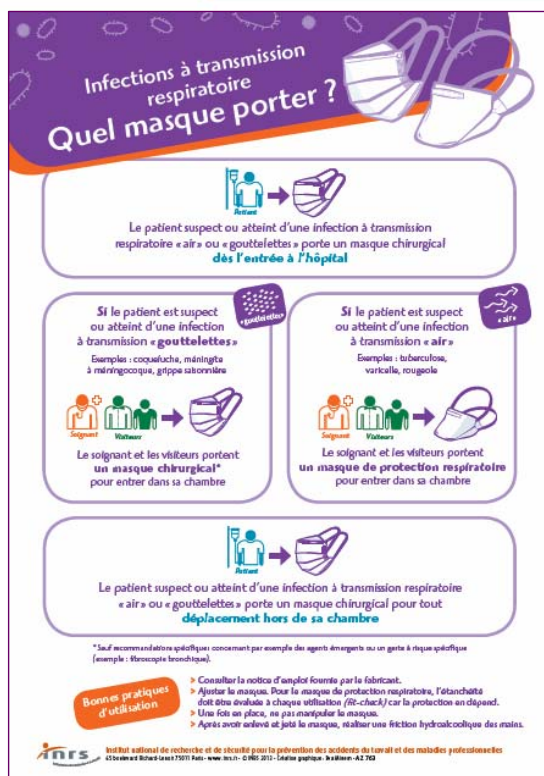
Une affiche

Téléchargeable sur le www.inrs.fr

Cette affiche présente les gestes indispensables pour ajuster correctement son masque de protection respiratoire.

Réf. : AA 759 (format : 30 x 40 cm)

■ Les différents supports de sensibilisation



Une affichette

Téléchargeable sur le www.inrs.fr

Cette affichette indique quand utiliser un masque chirurgical ou un masque de protection respiratoire, pour qu'un soignant, un patient ou un visiteur soit correctement protégé.

Réf. : AZ 763 (format : 21 x 29,7 cm)

■ Les différents supports de sensibilisation



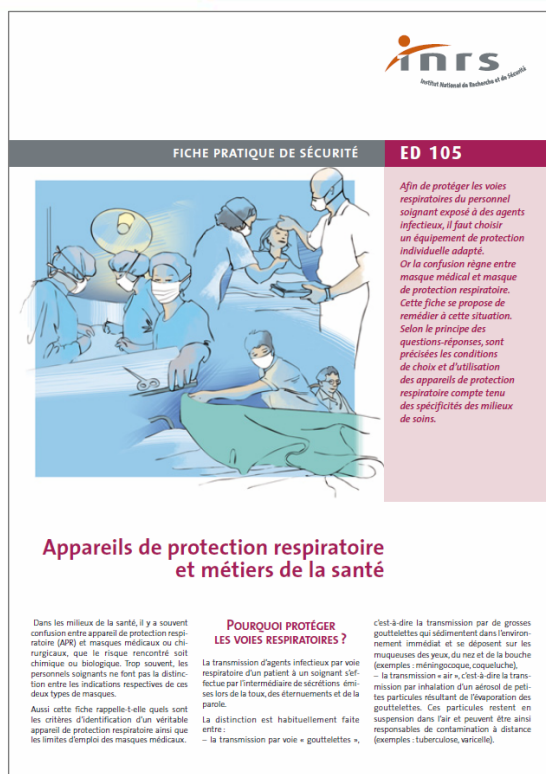
Une affiche

A commander

Cette affiche vous sera utile pour organiser des campagnes de sensibilisation concernant l'ajustement des masques de protection respiratoire.

Réf. : AA 757 (format : 30 x 40 cm) et AR 757 (format : 9 x 13,5 cm)

■ Les différents supports de sensibilisation



Une fiche pratique de sécurité

Téléchargeable sur le www.inrs.fr ou à commander

Ce document de 4 pages répond à vos questions :

Pourquoi le personnel soignant doit-il protéger ses voies respiratoires ?

Quels masques doit-il choisir ?

Comment reconnaître un masque de protection respiratoire ?

Réf. : ED 105 (4 pages format : A4)



Un film de sensibilisation

Les masques de protection respiratoire à l'hôpital

Téléchargeable sur www.inrs.fr - Anim-054

Objectifs

- ▶ Expliquer pourquoi il est recommandé dans certains cas de choisir un masque de protection respiratoire
- ▶ Expliquer le mode d'emploi pour ajuster correctement le masque de protection respiratoire