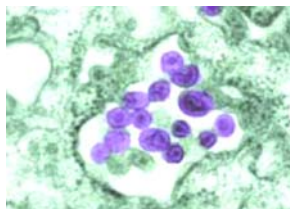


## Rougeole au C.H.U. de Reims en 2008

### statuts immunitaires des soignants



S. Touche, A.C. Delavelle, B. Lundy  
Médecine et Santé au travail, C.H.U. de Reims

*Journée annuelle G.E.R.E.S. – 18 septembre 2009*

## Épidémie hospitalo-communautaire de rougeole au CHU de Reims

janvier-mars 2008

### Documentation

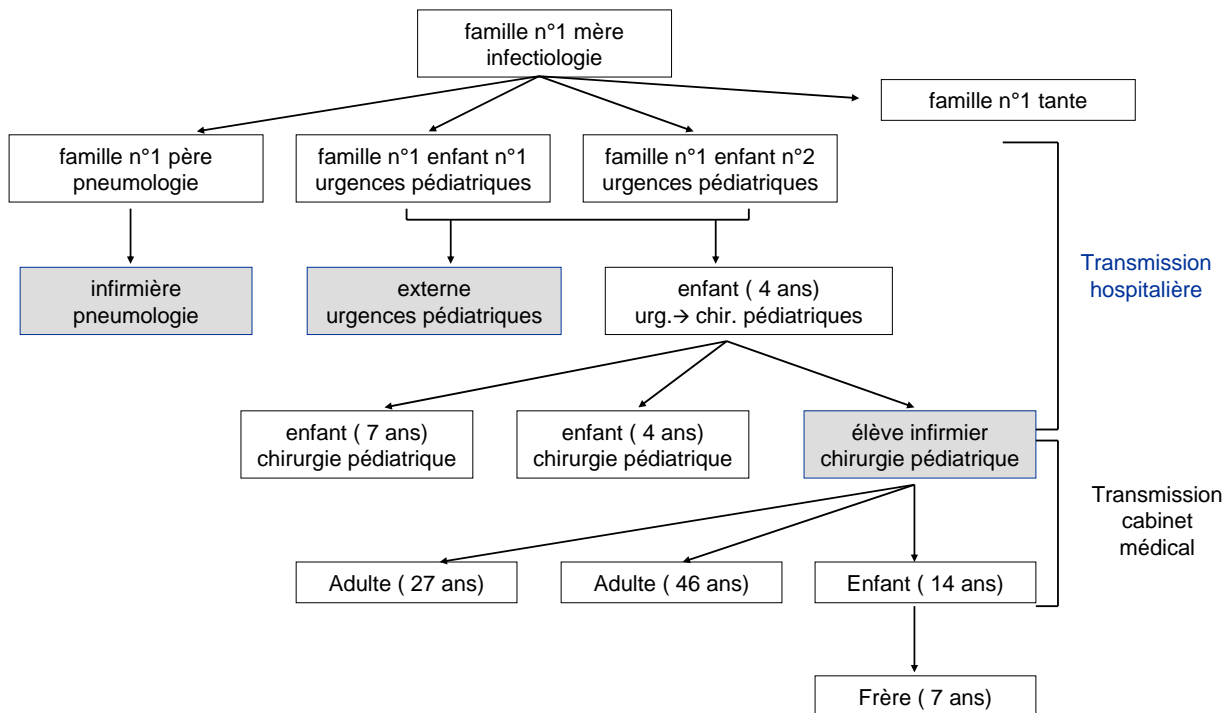
- par le CHU : services de soins, unité opérationnelle d'hygiène, CLIN, labo. de virologie, médecine du travail
- par les instances : DRDASS, C-CLIN Est, Cire Est et InVS

### Descriptif des cas

- entre le 21 janvier et le 25 mars 2008
- 19 cas de rougeole dont 6 nosocomiaux localisés à Reims et agglomération
- 11 adultes et 8 enfants
- dont 10 cas hospitalisés
- 4 cas = professionnels et stagiaires hospitaliers, âgés de 24 à 28 ans :
  - 1 interne de chirurgie pédiatrique = contage non identifié
  - 1 infirmière, 1 externe en médecine, 1 élève infirmier = contage par chaîne de transmission

*Journée annuelle G.E.R.E.S. – 18 septembre 2009*

## Chaîne de transmission de 15 cas



Journée annuelle G.E.R.E.S. – 18 septembre 2009

## Cas de rougeole chez des soignants

### Interne chirurgie pédiatrique

- 28 ans, pas de notion d'antécédent clinique ni vaccinal
- contact non identifié, rougeole clinique pendant congés

### Infirmière pneumologie

- 26 ans, pas de notion d'antécédent clinique ni vaccinal
- contact avec patient avant instauration mesures d'isolement air
- forme clinique sévère avec hospitalisation en infectiologie

### Externe urgences pédiatriques

- 24 ans, notion d'antécédent clinique présumé mais en fait erronée
- contact patient uniquement avec masque : mais anti-projection → contamination par aérosols
- contact 6 fév. – IgG négatifs 7 fév. – début fièvre 14 fév. – éruption 18 fév. – ARN viral, IgM et G positifs
- forme clinique importante avec kératite

### Élève infirmier chirurgie pédiatrique

- 24 ans, pas d'antécédent clinique ni vaccinal (mais ambiguïté carnet / vaccin)
- contact avec patiente en phase de contagiosité pré-éruptive

Journée annuelle G.E.R.E.S. – 18 septembre 2009

VACCINATIONS TIROUGEOLEUSE – ANTIRUBÉOLIQUE  
ANTITYPHOPARATYPHOÏDIQUE – AUTRES VACCINATIONS

DATE	VACCIN	DOSE	SIGNATURE ET CACHET
27/01/94	IMOVAX oreillons		CHU. 51092 REIMS Cedex Docteur R. CHARDON
05 JAN. 1995		①	SECTEUR DE REIMS Docteur CHARDON Médecin Scolaire
08 FÉV. 1995		②	Docteur CHARDON Médecin Scolaire
22 JUIN 1995		③	Docteur CHARDON Médecin Scolaire

MALADIES ÉPIDÉMIQUES ET CONTAGIEUSES  
(Récapitulatif)

MALADIES	DATE	OBSERVATIONS COMPLICATIONS	SIGNATURE ET CACHET DU MEDECIN
Varicelle		oui	
Coqueluche			
Oreillons		oui	
Rougeole		oui	
Rubéole		oui	
Scarlatine			
Diphtérie			
Typhoïde			
Paratyphoïde			
Hépatite			

G  
102

Journée annuelle G.E.R.E.S. – 18 septembre 2009

**Documentation immunitaire / rougeole : méthodologie**

**Fonctions concernées**

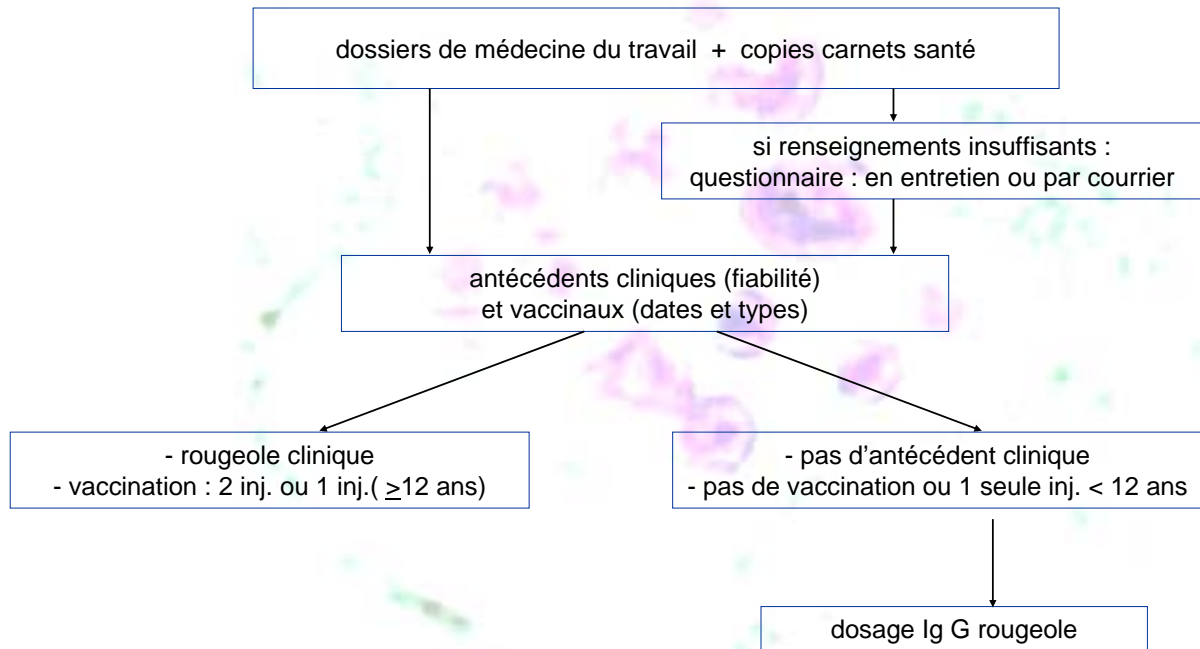
- personnels hospitaliers au contact des patients (soignants, personnels d'accueil, ...)
- médecins incluant les internes
- stagiaires des filières médicale (externes) et paramédicales (élèves infirmiers, ...)

**Secteurs concernés**

- sujets contacts des cas index, au fur et à mesure du signalement de ceux-ci
- puis ensemble des équipes ayant accueilli des cas de rougeole :  
*urgences pédiatriques, médecine et chirurgie pédiatriques, urgences adultes, infectiologie, pneumologie*
- puis progressivement tous professionnels et stagiaires au fur et à mesure de leurs visites médicales

Journée annuelle G.E.R.E.S. – 18 septembre 2009

## Documentation immunitaire / rougeole : méthodologie



Journée annuelle G.E.R.E.S. – 18 septembre 2009

## Sujets contacts des cas – index de rougeole

### Définition

- contacts avec des cas de rougeole pendant la période de contagiosité potentielle :
  - depuis la veille de l'apparition de la fièvre (5 jours avant le début de l'éruption)
  - et jusqu'au 5ème après le début de celle-ci \*

### Soignants concernés

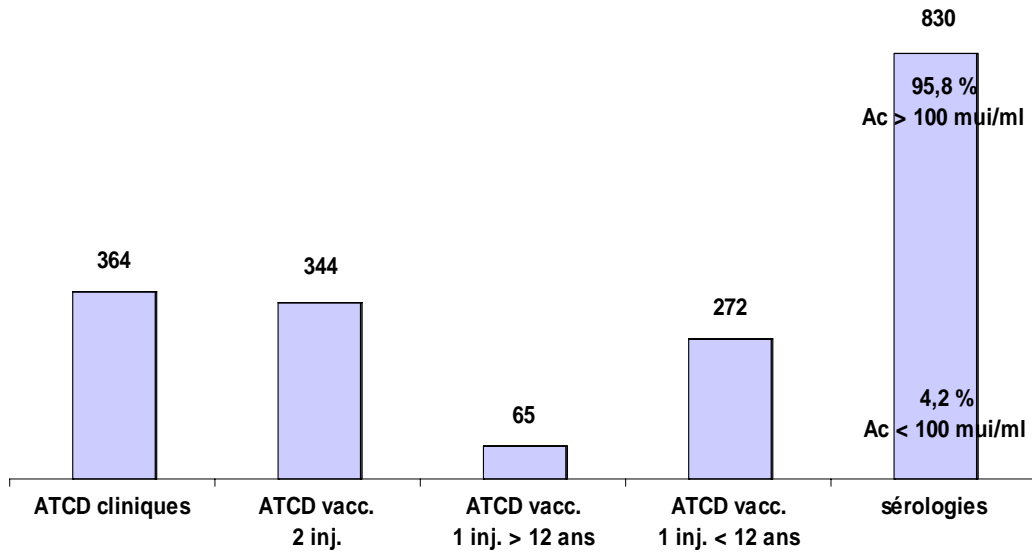
- 154 professionnels et stagiaires hospitaliers

### Statuts immunitaires vis à vis de la rougeole

- 3 contaminations
- 120 personnes considérées comme immunisées du fait de leurs antécédents cliniques et / ou vaccinaux
- 31 personnes non documentées (absence d'anamnèse, sérologie non effectuée)

## Documentation immunitaire rougeole : résultats

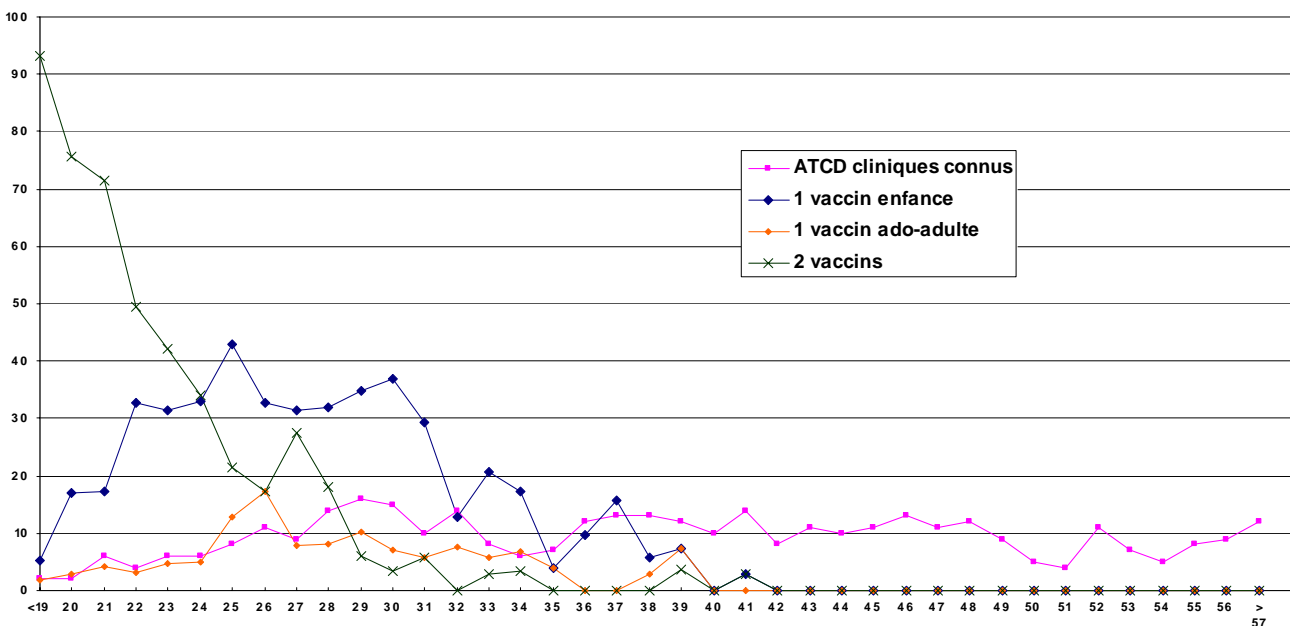
### Documentation immunitaire (1606 dossiers)



*Journée annuelle G.E.R.E.S. – 18 septembre 2009*

## Documentation immunitaire rougeole : résultats

### Antécédents cliniques et vaccinaux en fonction de l'âge



*Journée annuelle G.E.R.E.S. – 18 septembre 2009*

## Documentation immunitaire rougeole : résultats

### Taux de documentation

- 1489 / 1606 dossiers documentés (93%)

### Anamnèse

- 773 présomptions d'immunité au vu des antécédents = 52% des dossiers documentés

### Sérologies

- en l'absence d'antécédents suffisants  
+ en première intention chez des sujets ayant 2airement documenté leurs antécédents

- 830 sérologies : → 35 résultats négatifs (<100mUI/ml) = 4.2%

→ 795 résultats positifs = 95.8%

67 faiblement positifs (<400mUI/ml) = 8.1%  
728 positifs (>400mUI/ml) = 87.7%

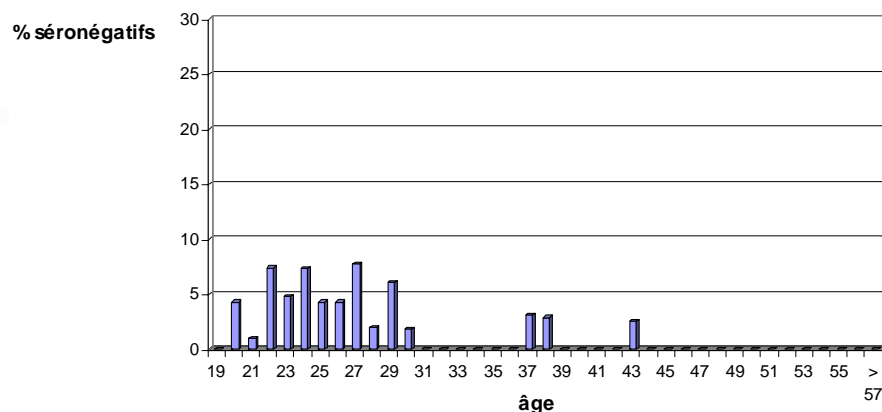
*Journée annuelle G.E.R.E.S. – 18 septembre 2009*

## Documentation immunitaire rougeole : conclusions

### Taux de réceptivité présumée de la rougeole dans la population documentée = 2.3%

- faible mais non négligeable comme en attestent les contaminations rapportées
- données de la littérature : 1.8% en Italie (2002), 3.3% en Angleterre (2003), 1.5% au Japon (2004)  
à rapporter aux âges des populations documentées et aux politiques vaccinales correspondantes

### Répartition par âges des sujets séro-négatifs



*Journée annuelle G.E.R.E.S. – 18 septembre 2009*

## Documentation immunitaire rougeole : conclusions

### Résultats sérologiques rapportés aux antécédents vaccinaux :

- 40% des sujets négatifs et 57% des faiblement positifs ont reçu une vaccination unique de l'enfance
- 11 dossiers témoignent de rougeole clinique survenue après une injection vaccinale

→ protection incomplète avec une seule injection de l'enfance

*(justification de la 2ème dose vaccinale préconisée depuis 1996 et de l'abaissement son âge depuis 1997)*

Rq : 21 dossiers attestent de vaccinations réalisées après une infection rougeoleuse (vaccins bi- ou trivalents)

*Journée annuelle G.E.R.E.S. – 18 septembre 2009*

## Documentation immunitaire rougeole : conclusions

### Valeur prédictive des données d'anamnèse vis à vis d'une immunité acquise :

- critères de fiabilité à définir pour les antécédents cliniques
- précision des antécédents vaccinaux
- nombre et âge d'injections requises pour présumer d'une immunité acquise

*Recommandations vaccinales actuelles (calendrier vaccinal 2009 – BEH 16-17/20 avril 2009)*

- *Population générale: les personnes nées entre 1980 et 1991 n'ayant jamais été vaccinées contre la rougeole doivent recevoir une dose de vaccin trivalent*
- *Risques professionnels : les personnes nées avant 1980 non vaccinées et sans antécédent de rougeole (ou dont l'histoire est douteuse) et dont la sérologie est négative, qui exercent les professions de santé en formation, à l'embauche ou en poste en priorité dans les services accueillant des sujets à risque de rougeole grave, doivent recevoir une dose de vaccin trivalent rougeole-oreillons-rubéole*

*Journée annuelle G.E.R.E.S. – 18 septembre 2009*

## Documentation immunitaire rougeole : conclusions

### Intérêt d'une documentation précoce :

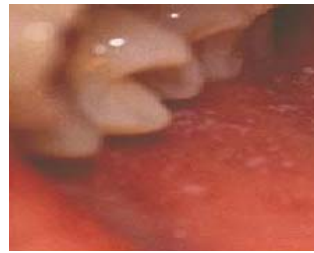
- en amont des expositions potentielles = à l'embauche ou avant le début des stages de formation
- pour permettre une documentation plus exhaustive des antécédents :  
en consultation, avec carnet vaccinal, ...
- et réaliser un éventuel prélèvement sérologique :  
quand il s'avère nécessaire à la définition du statut immunitaire
- pour recommander au vu des résultats, le cas échéant, une injection vaccinale :  
hors contexte d'urgence
- et / ou prendre en compte une réceptivité virale en fonction des secteurs d'activité ou de stages

*Journée annuelle G.E.R.E.S. – 18 septembre 2009*

## Remerciements

- aux services de soins du CHU de Reims
- aux hygiénistes
- aux virologues
- et à tous les partenaires institutionnels

*Journée annuelle G.E.R.E.S. – 18 septembre 2009*



*Journée annuelle G.E.R.E.S. – 18 septembre 2009*